

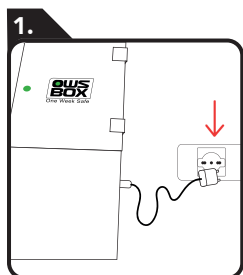
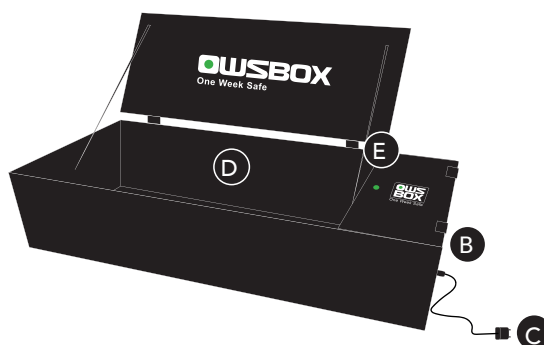
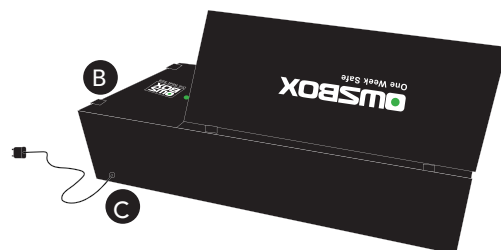
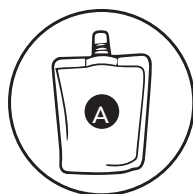


MANUALE D'USO

Grazie per aver scelto questo straordinario prodotto CEMASTIR.
Per maggiori informazioni sul vostro dispositivo OWSBOX, consultare il sito web www.owsbox.com

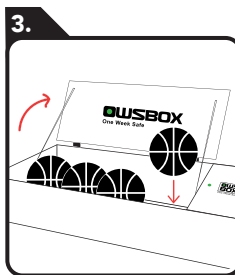
I COMPONENTI DI OWSBOX

- A** Ricarica OWSBOX REFIL
- B** Vano per inserimento ricarica
- C** Cavo di corrente
- D** Sportello vano per inserire gli oggetti
- E** Pulsante di avvio



1. COLLEGAMENTO ALLA RETE ELETTRICA

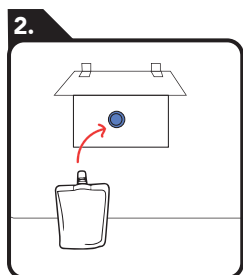
Collegare il cavo e inserire la spina nella presa di corrente.



3. COLLOCAZIONE OGGETTI

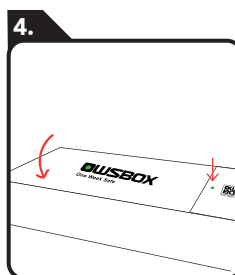
Aprire lo sportello e inserire il materiale.

La OWSBOX contiene fino a un massimo di 10 palloni da basket.



2. RIEMPIMENTO REFILL

Dal vano posto nella parte retro della OWSBOX, aprire lo sportello del serbatoio, svitare il tappo blu, inserire il liquido del refill svuotandolo completamente. Una volta ben inserito riavvitare il tappo.



4. TRATTAMENTO DI SANIFICAZIONE

Chiudere lo sportello accuratamente e premere il pulsante verde che avvierà il trattamento di sanificazione.

Trascorsi 7 secondi (durata del trattamento), la luce del pulsante si spegnerà automaticamente. Estrarre gli oggetti sanificati e pronti all'uso. Gli oggetti sanificati possono presentare tracce di umidità.

N.B. controllare periodicamente che gli oggetti siano sanificati.

ASSISTENZA CEMASTIR

Per qualsiasi esigenza chiamare il numero verde



o scrivere alla mail: ows@owsbox.com

ISTRUZIONI PER LA SICUREZZA

- Non far cadere, forare o smontare la OWSBOX; in caso contrario, la garanzia perderà la sua validità
- Non esporre la OWSBOX ad alte temperature o lasciarla esposta a luce solare diretta. Ciò può provocare danni all'apparecchio.
- Maneggiare la OWSBOX con attenzione. Evitare di esercitare forti pressioni sul dispositivo.
- Usare esclusivamente ricariche fornite dal produttore.
- Tenere la OWSBOX fuori dalla portata dei bambini.

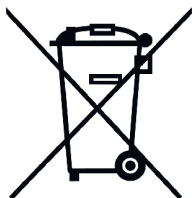
INFORMAZIONI SULLE NORMATIVE

Conformità CE

il prodotto è marchiato CE in conformità con i requisiti descritti nelle Direttive UE applicabili.
L'ufficio responsabile del marchio CE: **Cemastir Lavametalli S.r.l. - Ufficio Tecnico.**

Una copia della Dichiarazione di Conformità può essere richiesta all'indirizzo mail: ows@owsbox.com

Questo simbolo indica che il prodotto non deve essere smaltito con rifiuti domestici.
Il prodotto deve essere smaltito separatamente



Per altre informazioni o per comprare altri OWSBOX REFILL consultare il sito www.owsbox.com

