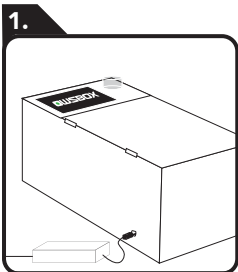
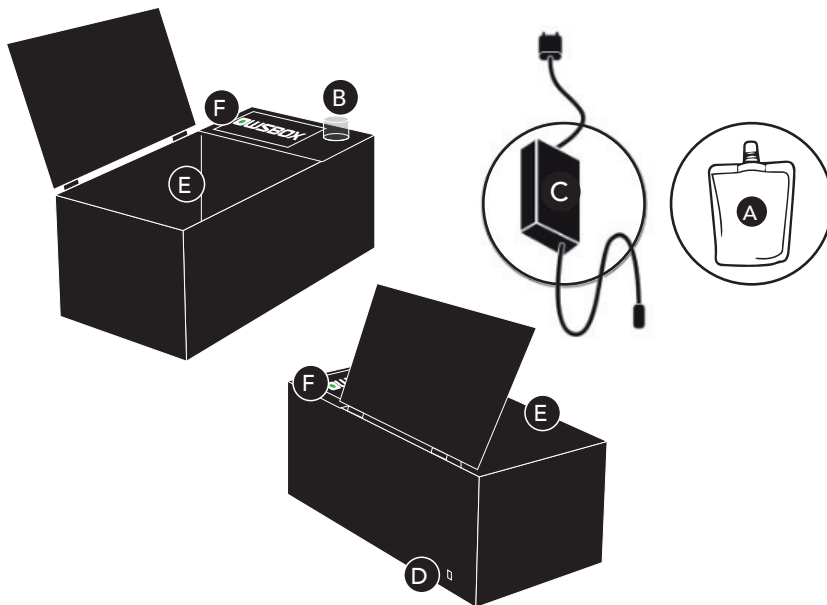


Grazie per aver scelto questo straordinario prodotto CEMASTIR.  
Per maggiori informazioni sul vostro dispositivo OWSBOX, consultare il sito web [www.owsbox.com](http://www.owsbox.com)

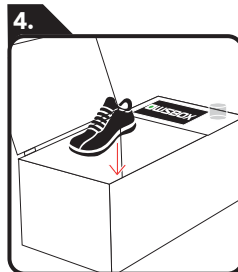
### I COMPONENTI DI OWSBOX

- A** Ricarica OWSBOX REFIL
- B** Vano per inserimento ricarica
- C** Trasformatore di corrente
- D** Attacco trasformatore
- E** Sportello vano per inserire gli oggetti
- F** Pulsante di avvio



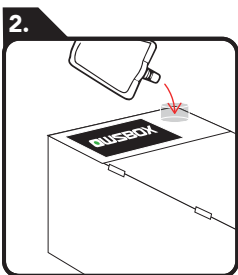
#### 1. COLLEGAMENTO ALLA RETE ELETTRICA

Collegare il trasformatore all'attacco sul retro della OWSBOX e inserire la spina nella presa di corrente.



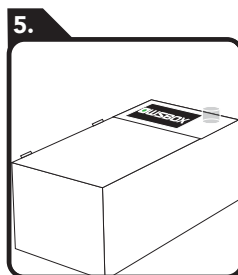
#### 4. COLLOCAZIONE OGGETTI

Aprire lo sportello e inserire il materiale.



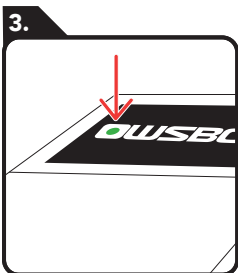
#### 2. RIEMPIMENTO REFILL

Inserire il liquido del refill nel vano posto nella parte superiore della OWSBOX, svuotandolo completamente.



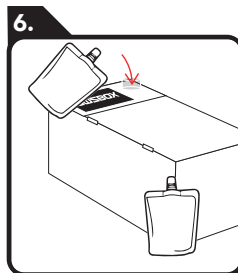
#### 5. TRATTAMENTO DI SANIFICAZIONE

Chiudere lo sportello accuratamente e premere il pulsante verde che avvierà il trattamento di sanificazione. Trascorsi 7 secondi (durata del trattamento), la luce del pulsante si spegnerà automaticamente. Estrarre gli oggetti sanificati e pronti all'uso. Gli oggetti sanificati possono presentare tracce di umidità.



#### 3. CARICA DEL CIRCUITO

Premere per 7 secondi il tasto verde, situato nella parte superiore. Si accenderà una luce verde, la quale indica la fase di riempimento. Una volta spenta la luce, è pronta per l'uso.



#### 6. RICARICA SERBATOIO

Ogni REFILL permette di effettuare 80 trattamenti di sanificazione. Al termine di esse, la luce verde inizierà a lampeggiare e si dovrà versare un nuovo REFILL (vedere punto 2).

## ASSISTENZA CEMASTIR

Per qualsiasi esigenza chiamare il numero verde



o scrivere alla mail: [ows@owsbox.com](mailto:ows@owsbox.com)

## ISTRUZIONI PER LA SICUREZZA .....

- Non far cadere, forare o smontare la OWSBOX; in caso contrario, la garanzia perderà la sua validità
- Non esporre la OWSBOX ad alte temperature o lasciarla esposta a luce solare diretta. Ciò può provocare danni all'apparecchio.
- Maneggiare la OWSBOX con attenzione. Evitare di esercitare forti pressioni sul dispositivo.
- Usare esclusivamente ricariche fornite dal produttore.
- Tenere la OWSBOX fuori dalla portata dei bambini.

## INFORMAZIONI SULLE NORMATIVE .....

### Conformità CE

il prodotto è marchiato CE in conformità con i requisiti descritti nelle Direttive UE applicabili.

L'ufficio responsabile del marchio CE: **Cemastir Lavametalli S.r.l. - Ufficio Tecnico.**

Una copia della Dichiarazione di Conformità può essere richiesta all'indirizzo mail: [ows@owsbox.com](mailto:ows@owsbox.com)

Questo simbolo indica che il prodotto non deve essere smaltito con rifiuti domestici.  
Il prodotto deve essere smaltito separatamente



Per altre informazioni o per comprare altri OWSBOX REFILL consultare il sito [www.owsbox.com](http://www.owsbox.com)

